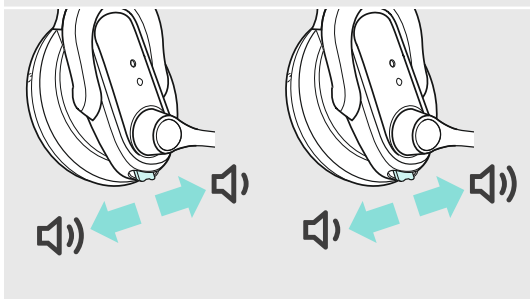
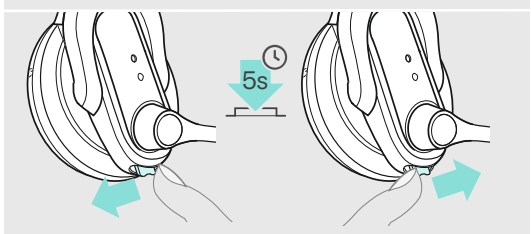
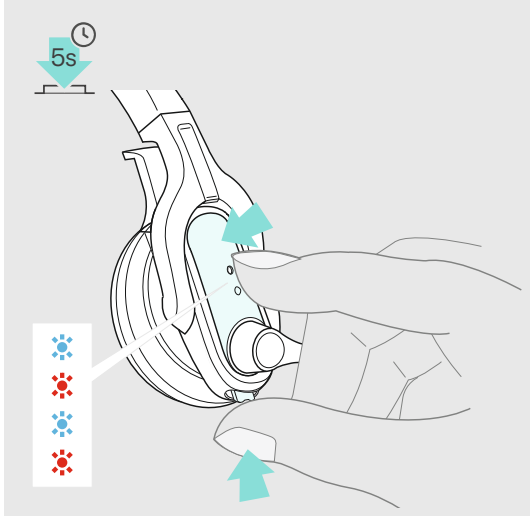
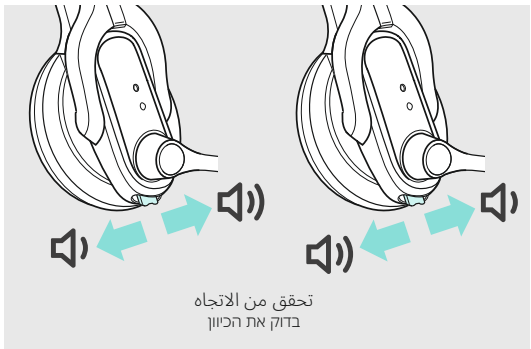
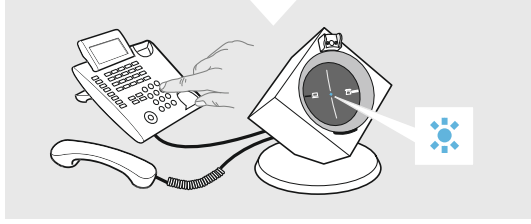
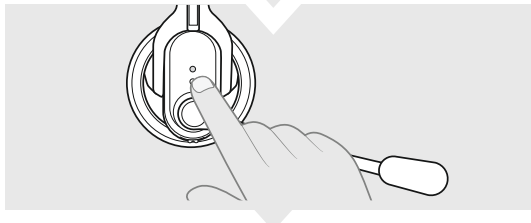
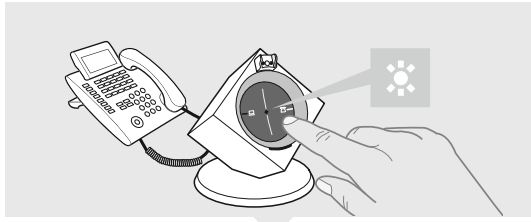


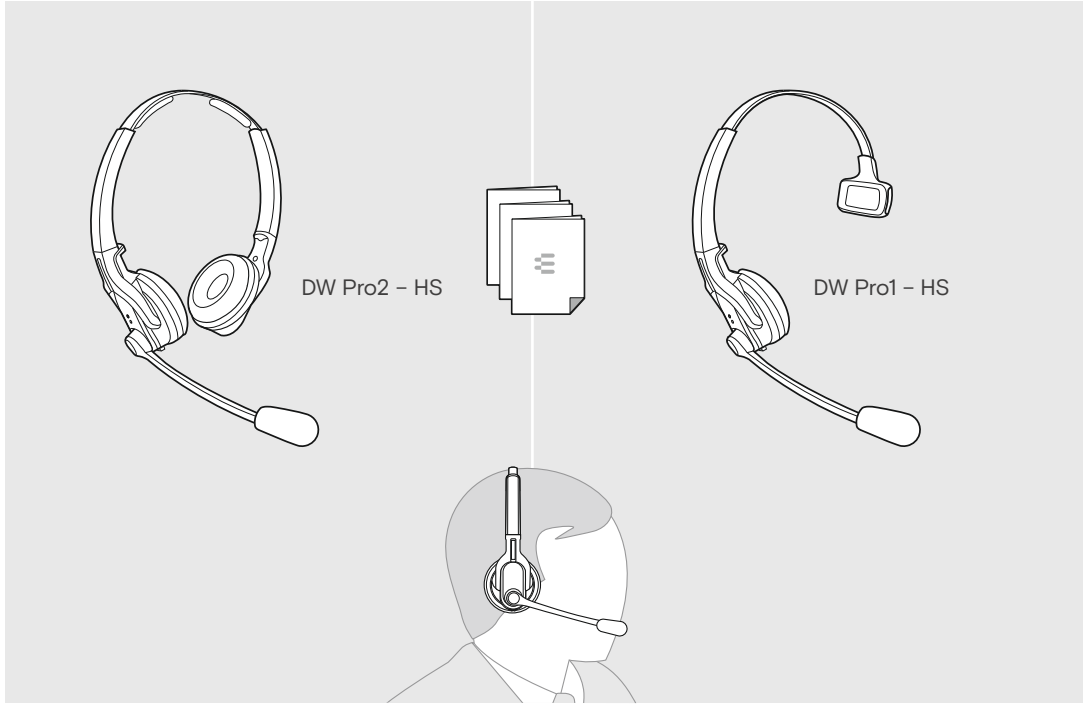
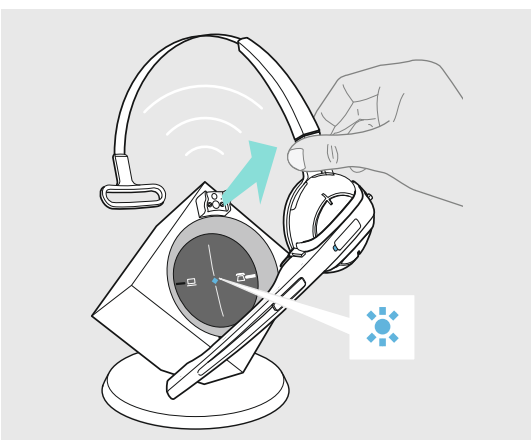
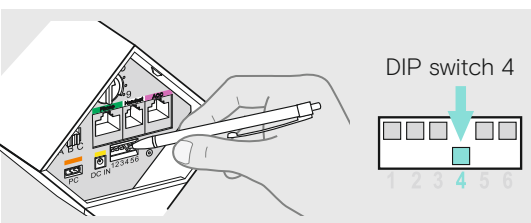
החלפת הכיוון של לחצני עוצמת הקול  
אתבדל אתגה אזורי התכום פי הסות



תגה מכלמת עבר התלפון  
ביצוע שיחות דרך התלפון

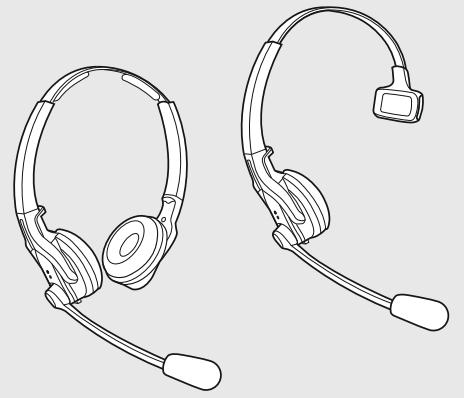


תרתב תלתלני: תנש תרתב תלתלני  
קישור תוטומטי יצירת קישור תוטומטי



תתזמן התסלימ  
תתריזה כוללת

EPoS

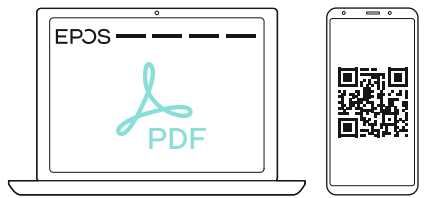
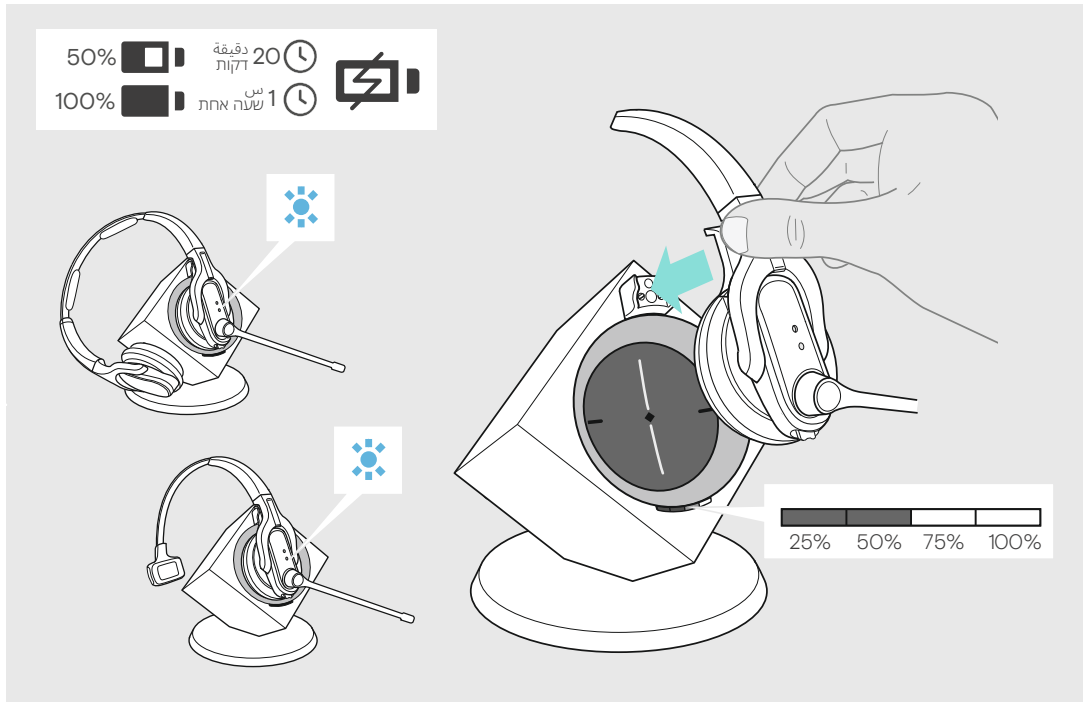


IMPACT DW Series  
IMPACT DW Pro 1 headset  
IMPACT DW Pro 2 headset

תדליל תסריע  
תדריך תהיר

Model: DW 20 HS, DW 30 HS

תשנן תסמעת תרأس  
תענת הדיבורית

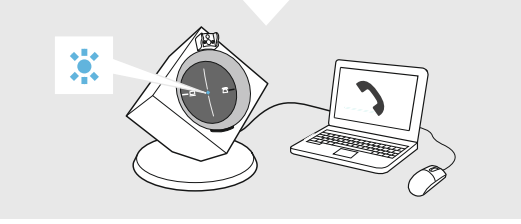
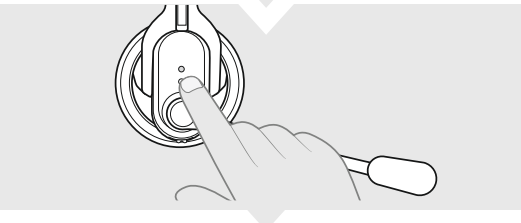
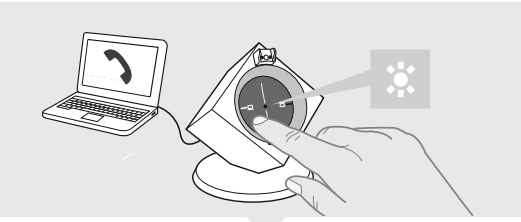


eposaudio.com/support

DSEA A/S  
Kongebakken 9, DK-2765 Smørum, Denmark  
eposaudio.com

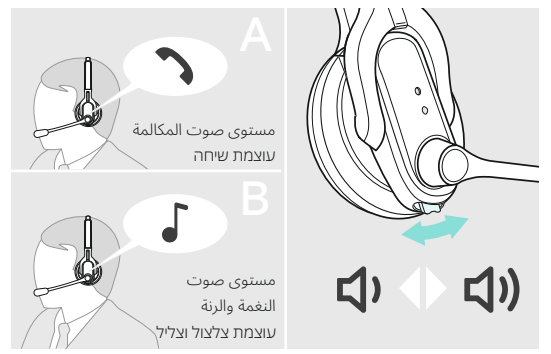
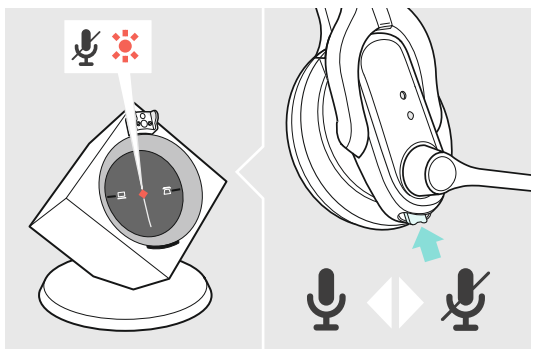
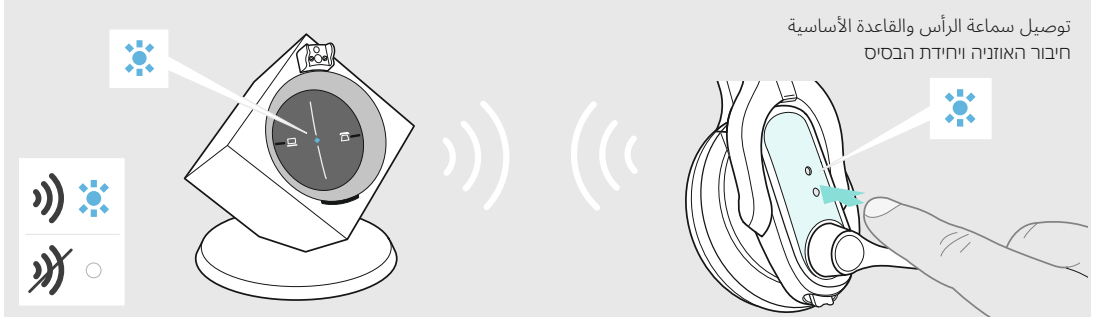
12/22, 770-00078/A09

תגה מכלמת עבר PC  
ביצוע שיחות דרך המחשב

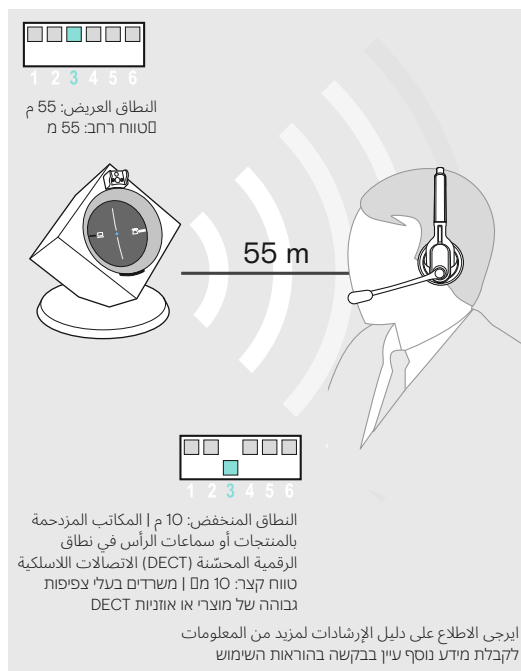


תתד תסמעת תרأس  
תשמוש בדיבורית

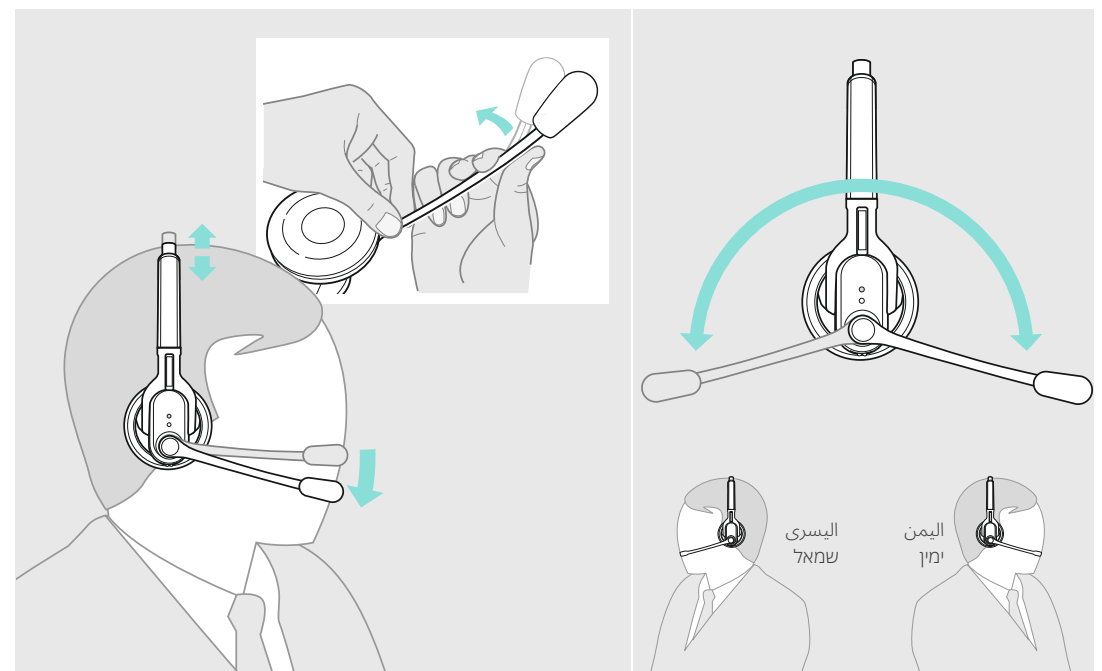
תוסיל תסמעת תרأس ותלעת תתסמעת  
תתבור תתזניה ותתת תתסמעת



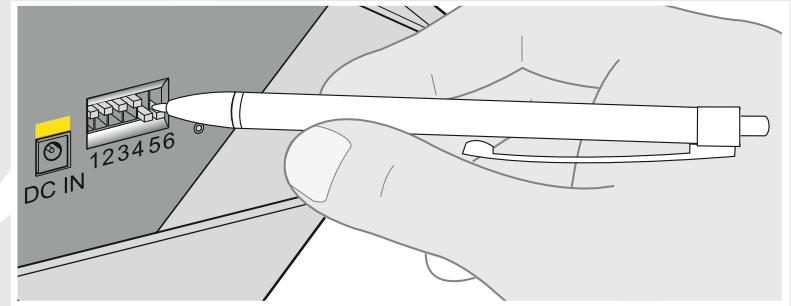
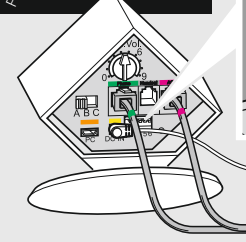
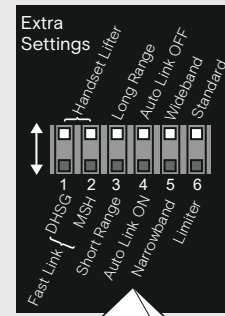
תתק תתללת תתללת תתללת תתללת  
תתת תתת תתת תתת



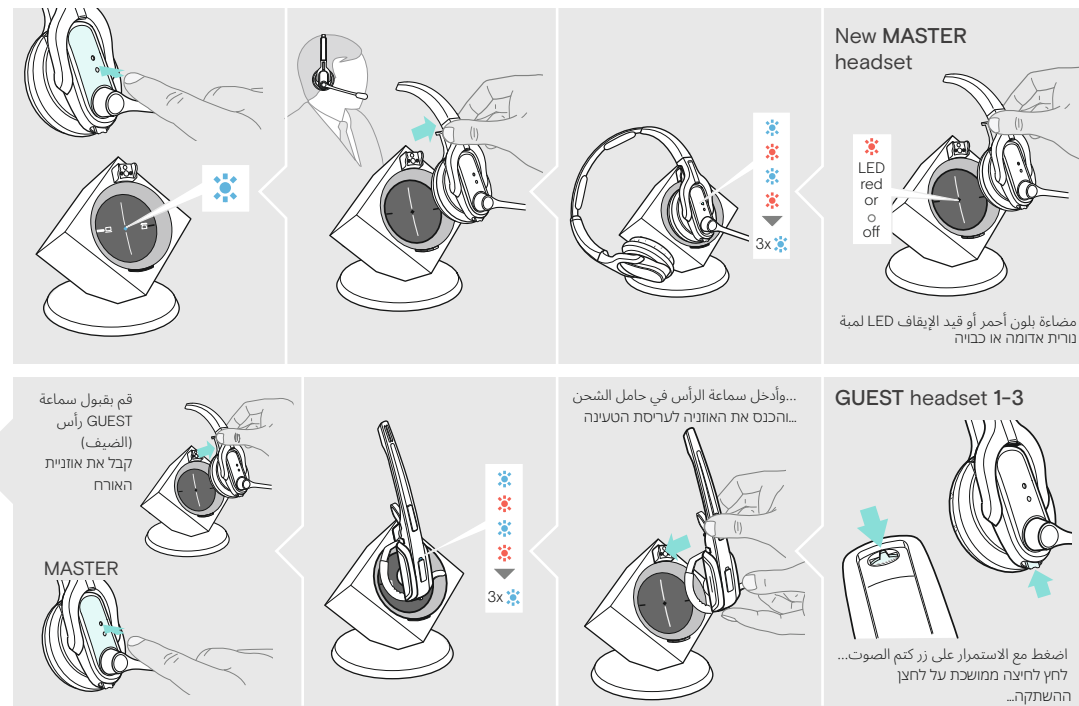
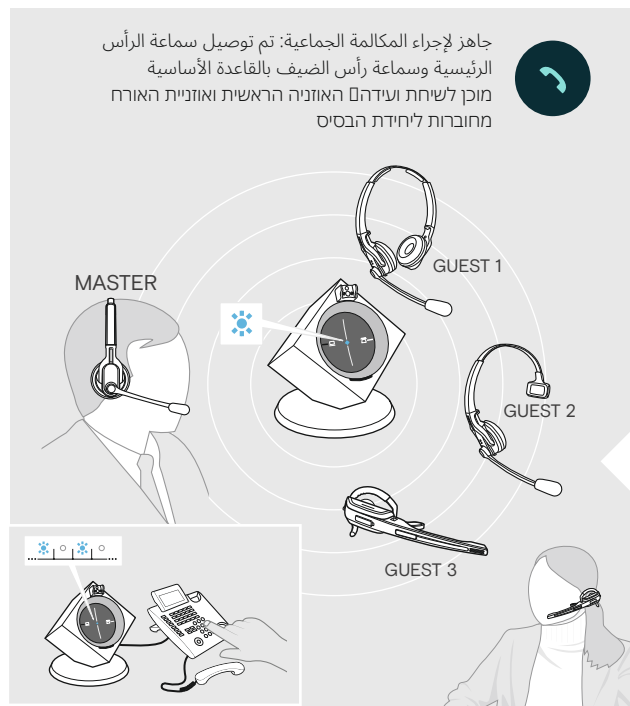
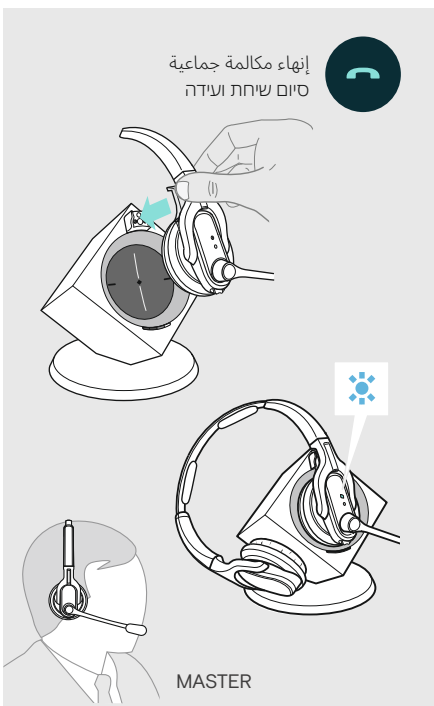
תרתד תסמעת תרأس  
תתשת הדיבורית



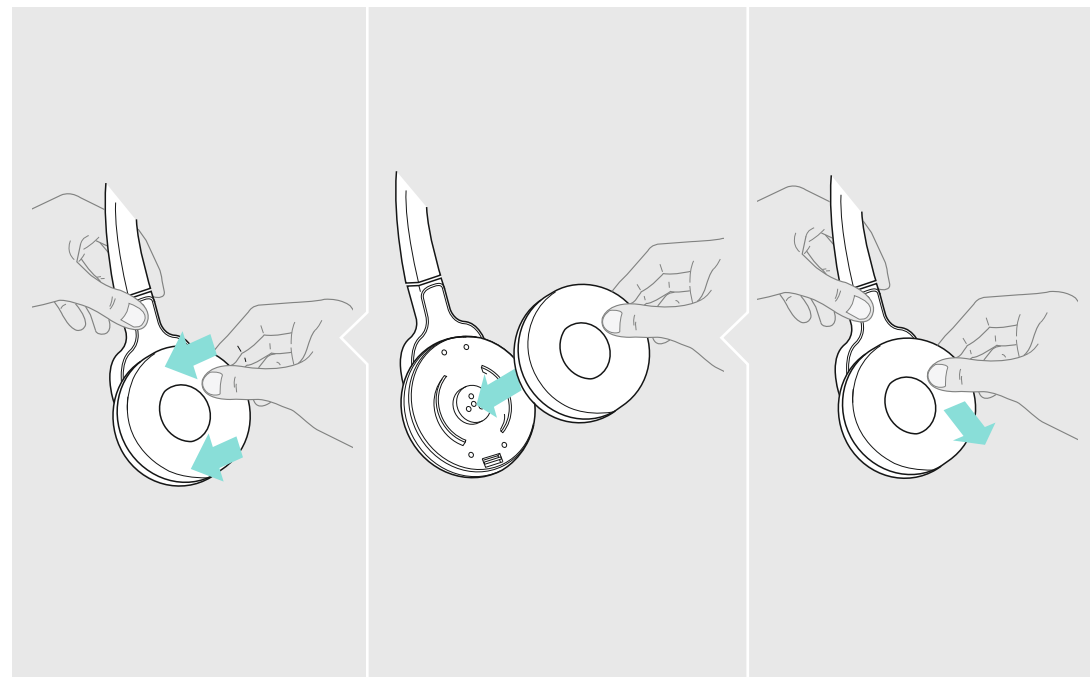
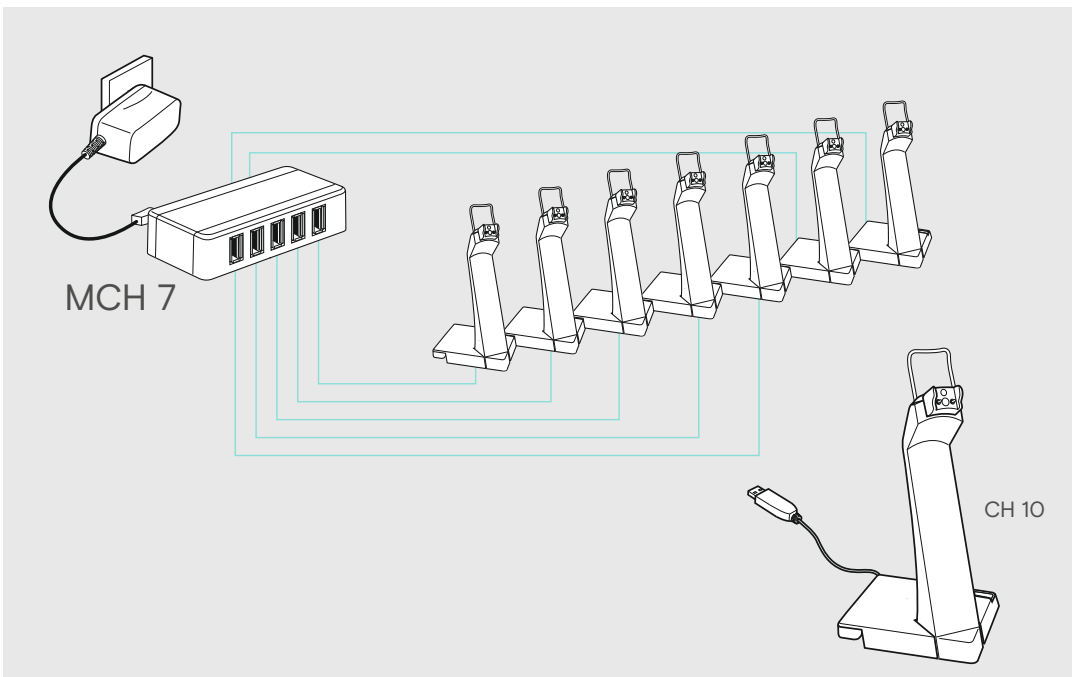
	<b>Manual operation</b> Lifts/hangs up the handset manually or using the handset lifter (HSL 10 II).		<b>Manual link establishment</b> When taking the headset out of the base station, you have to manually establish the wireless link between headset & base station.
	<b>Electronic hook switch (DHSG standard)</b> Call control via the headset system. For faster link establishment, see Fast Link.		<b>Automatic link establishment - Auto Link</b> When taking the headset out of the base station, a wireless link is automatically established between headset and base station.
	<b>Electronic hook switch (MSH standard)</b> Call control via the headset system.		<b>Wideband audio transmission</b> Automatic frequency adjustment of wideband & narrowband calls. Wideband audio transmission is e.g. supported by Skype & gives high speech quality. Battery life: 8 hours
	<b>Fast Link for DHSG standard &amp; HSL 10 II handset lifter</b> Recommended for frequent callers. Fast link establishment without delay due to hidden link to the base station.		<b>Narrowband audio transmission</b> Battery life: 12 hours
	<b>Standard radio range</b>		<b>Standard limitation</b>
	<b>Reduced radio range</b> Use this setting in order to avoid interference with other DECT systems. Range of approx. 10 m indoors		<b>Limited volume (country specific)</b> EU and US version: in compliance with Directive 2003/10/EC AU version: in compliance with Directive AS/ACIF G616:2006



إجراء مكالمة جماعية: توصيل سماعة الرأس الرئيسية وسماعات رأس الضيف بالقاعدة الأساسية  
 קיום שיחת ועידה: חיבור האוזניה הראשית ואוזניות האורח ליחידת הבסיס



شحن سماعات رأس متعددة في وقت واحد  
 חטעינת מספר דיבוריות בו-זמנית



الارتباط التلقائي: إنشاء ارتباط تلقائي  
 קישור אוטומטיים: יצירת קישור אוטומטי

الترقية البرنامج الثابت  
 انتقل إلى "EPOS Connect" باستخدام  
 كود لبطاقة عتدכון كوشחה  
 עבור אל "EPOS Connect" באמצעות  
[eposaudio.com/connect](http://eposaudio.com/connect)

للحصول على دليل المطابقة، انتقل إلى  
 לקריאת מדרוך התאימות עבור אלבור אל  
[eposaudio.com/compatibility](http://eposaudio.com/compatibility)

للحصول على دليل الإرشادات، انتقل إلى  
 לקריאת הוראות השימוש עבור אל  
[eposaudio.com/support](http://eposaudio.com/support)