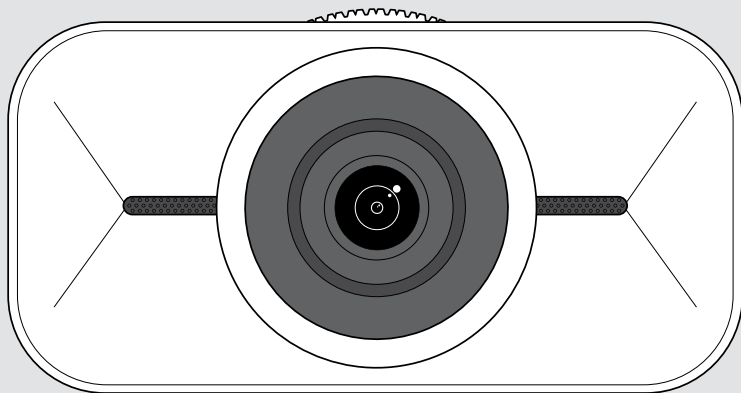


# EPOS



## EXPAND Vision 1

Henkilökohtainen 4K USB -kamera

Käyttöopas

Malli: DSWD1

# Sisältö

Tervetuloa.....	2
Pakkauksen sisältö.....	3
EXPAND Vision 1 lyhyesti.....	4
EXPAND Vision 1:n asentaminen.....	5
A: Asennus näyttöön/monitoriin.....	5
B: Asennus jalustaan – valinnainen.....	6
Kytkentä ja asetukset.....	7
Yhdistäminen tietokoneeseen.....	7
EPOS Connectin ja kelluvan valikon asentaminen.....	8
Laiteohjelmiston päivittäminen.....	9
Käyttö – perusteet.....	10
Valmiustila ja herääminen.....	10
Kelluvan valikon avaaminen.....	11
EPOS Connectin avaaminen.....	12
Zoomaustason muuttaminen.....	13
Verkkokameran kuvan säätö.....	15
Kokouksiin/puheluihin liittyminen.....	16
Hyvä tietää.....	17
Verkkokameran kuvan hienosäätö.....	17
Mikrofonin mykistäminen / mykistykseen poistaminen.....	18
Mikrofonin äänenvoimakkuuden muuttaminen.....	18
Yksityisyysuojan käyttäminen.....	19
EXPAND Vision 1:n hoito.....	20
Tuotteen puhdistaminen.....	20
Tuotteen kuljetus ja varastointi.....	21
Ongelmien ratkaisu.....	22

# Tervetuloa

## Neuvottelukamera, joka kulkee mukanasi kaikkialle

Viimeistele hybridityötilasi EXPAND Vision 1 -kameralla.

Tämä kompakti ja kannettava USB-verkkokamera tarjoaa erittäin terävää videokuvaa ja poikkeuksellisen äänen poiminnan, olitpa sitten kotona, liikkeellä tai toimistossa.

EPOS Audio™ -tekniikan ja 4K-kameran ansiosta saat ammattilaistason ääntä ja kuvaa. Kamera on optimoitu tuottamaan paras kuva kaikissa valaistusolosuhteissa.

Koe vaivattomat videoneuvottelut kahdella melua vaimentavalla mikrofonilla, jotka varmistavat selkeän äänen.

Säädä kuvaa nopeasti ja helposti muutamalla napsautuksella ja hallitse tärkeimpiä asetuksia, kuten näkökenttää, valoa ja värejä.

## Tärkeimmät edut ja ominaisuudet

### Ultrateräväpiirtovideo

Luo ammattimainen vaikutelma jokaisessa videopuhelussa erittäin terävällä 4K-kameralla, joka optimoi kuvan valaistusolosuhteiden perusteella

### Poikkeuksellinen äänen poiminta

Äänesi kuuluu selkeästi kahden kaikkisuuntaisen, melua vaimentavan mikrofonin ansiosta, jotka poimivat puheäänien taustamelun sijaan

### Kuvan välitön hallinta

Älykkään kelluvan valikon avulla voit säätää näkökenttää, valoa ja värejä

### Nopea ja helppo asennus

Asennus muutamassa sekunnissa. Integroitu kiinnike on suunniteltu sopimaan mihin tahansa näyttöön ja takaa oikean asennon joka kerta

### Sertifioitu ratkaisu

Sertifioitu johtaville UC-viestintäratkaisuille, kuten Microsoft Teamsille ja Zoomille, takaa virheettömän käyttökokemuksen ja luotettavuuden



Katso turvallisuusohjeet turvallisuusoppaasta.



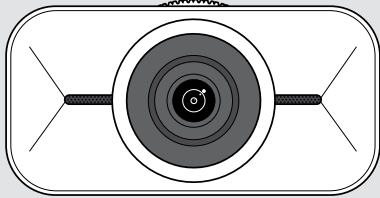
Katso tekniset tiedot tietolomakkeesta, joka on saatavilla osoitteessa [eposaudio.com](https://www.eposaudio.com).

### Tavaramerkit

USB Type-C® ja USB-C® ovat USB Implementers Forumin tavaramerkkejä.

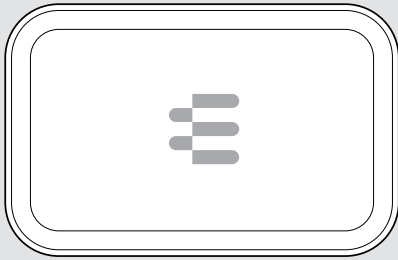
Kaikki muut tavaramerkit ovat omistajiensa omaisuutta.

# Pakkauksen sisältö

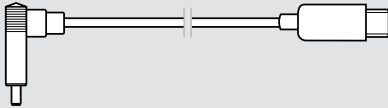


## EXPAND Vision 1

Henkilökohtainen 4K USB -kamera

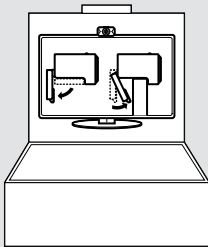


## Kantokotelo



## USB-kaapeli

USB-C® - USB-C® -liittimellä



## Pikaopas

painettu pakkauksen sisäpuolelle

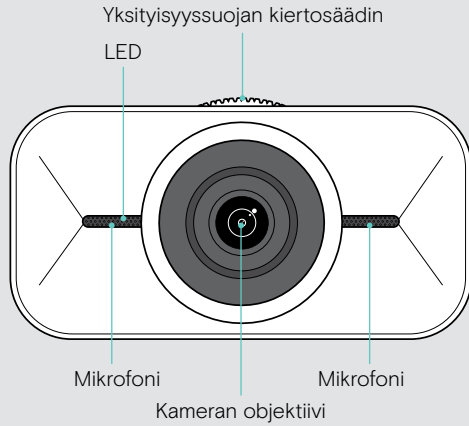


## Turvallisuusopas

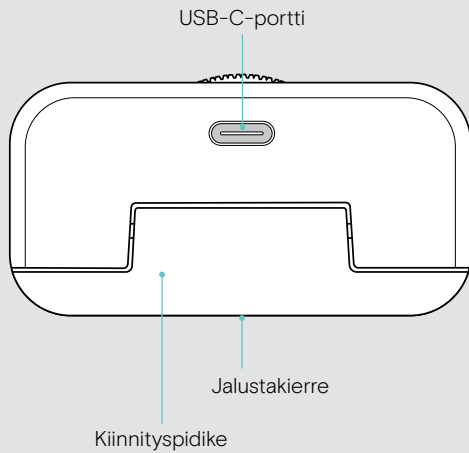
Määräystenmukaisuustiedot

# EXPAND Vision 1 lyhyesti

## ETUOSA



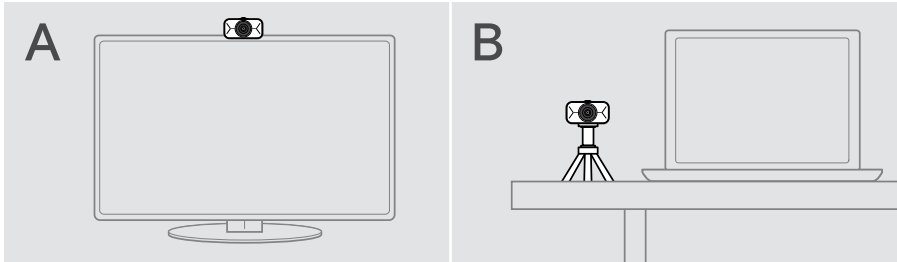
## TAKAOSA



# EXPAND Vision 1:n asentaminen

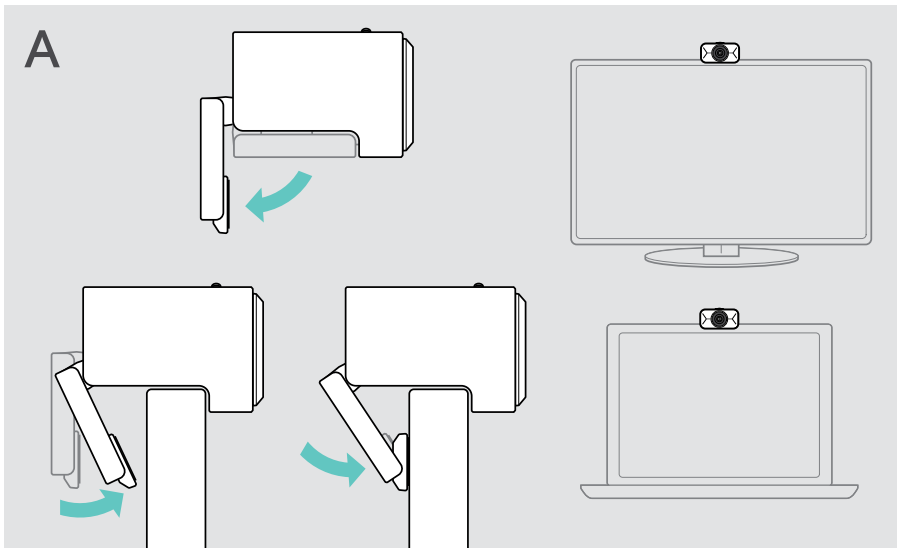
Voit asentaa USB-verkkokameran:

- **A** näytön/monitorin päälle **tai**
- **B** pöydälle valinnaisella jalustalla.



## A: Asennus näyttöön/monitoriin

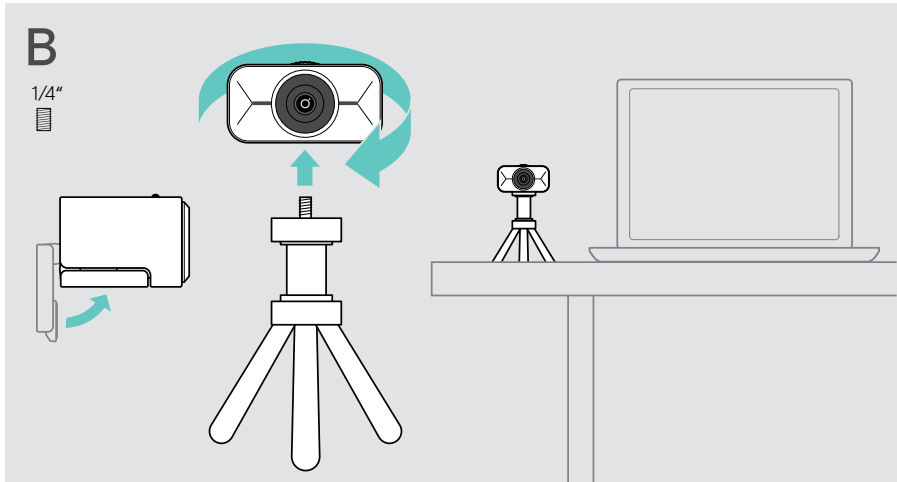
- > Käännä kiinnityspidike alas.
- > Aseta EXPAND Vision 1 näytön tai monitorin päälle.
- > Pidä tuotteesta kiinni ja käännä jalustaa niin, että se on tukevasti kiinni laitteessa.



## B: Asennus jalustaan – valinnainen

Voit kiinnittää EXPAND Vision 1 -kameran mihin tahansa jalustaan, jossa on 1/4"-vakiokierre.

- > Käännä kiinnityspidike ylös.
- > Asenna EXPAND Vision 1 tukevasti jalustan ohjeita noudattaen.
- > Aseta jalusta työpöydälle niin, että verkkokamera osoittaa sinua kohti.



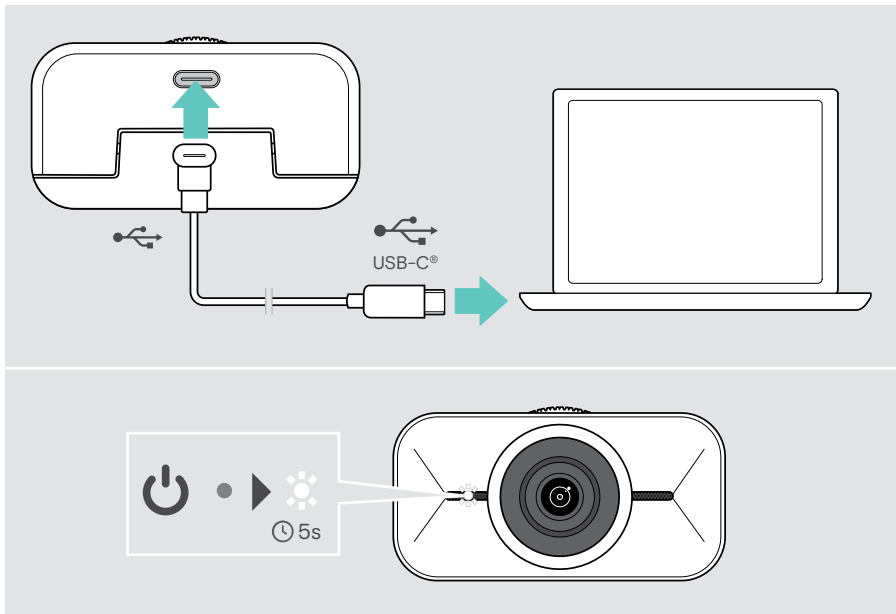
# Kytcentä ja asetukset

## Yhdistäminen tietokoneeseen

- > Käynnistä tietokoneesi.
- > Liitä USB-kaapelin kulmapistoke EXPAND Vision 1-laitteen USB-C-porttiin.
- > Liitä USB-C-liitin tietokoneeseen.

EXPAND Vision 1 kytkeytyy päälle. LED palaa hetken ajan.

Kelluva valikko tulee automaattisesti näkyviin, jos olet jo asentanut EPOS Connectin (muussa tapauksessa: katso seuraava luku).



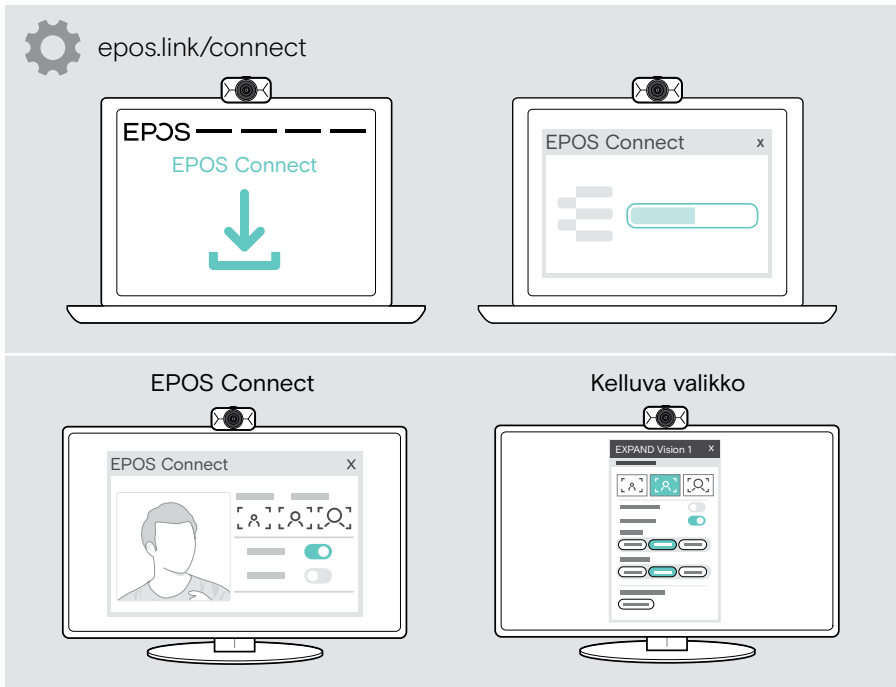


## EPOS Connectin ja kelluvan valikon asentaminen

Voit muuttaa verkkokameran asetuksia EPOS Connectin tai kelluvan valikon kautta: esim. vaihtaa zoomaustasojen välillä, peilata kuvaa ja säätää valaistusta ja lämpötilaa.

Kelluva valikko asennetaan yhdessä EPOS Connectin kanssa. Katso lisätietoja kelluvan valikon avaamisesta sivulta 11.

- 1 Lataa ilmainen **EPOS Connect** -ohjelmisto osoitteesta [epos.link/connect](https://epos.link/connect).
- 2 Asenna ohjelma. Tarvitset pääkäyttäjäoikeudet tietokoneellasi. Ota tarvittaessa yhteyttä IT-osastoon.



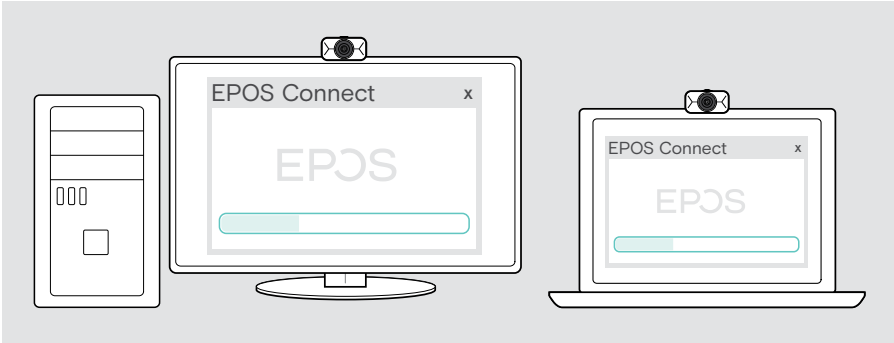
Varmista, että uusimmat ominaisuudet ovat käytettävissä, päivittämällä laiteohjelmisto (katso seuraava luku).

## Laiteohjelmiston päivittäminen

---

Uusimmat toiminnot ovat käytettävissä seuraavasti:

- > Kytke USB-kaapeli EXPAND Vision 1 -laitteeseen ja tietokoneeseen (ks. sivu 7).
- > Käynnistä EPOS Connect. Jos saatavilla on uusi laiteohjelmisto, ohjelmisto opastaa päivitysprosessissa.



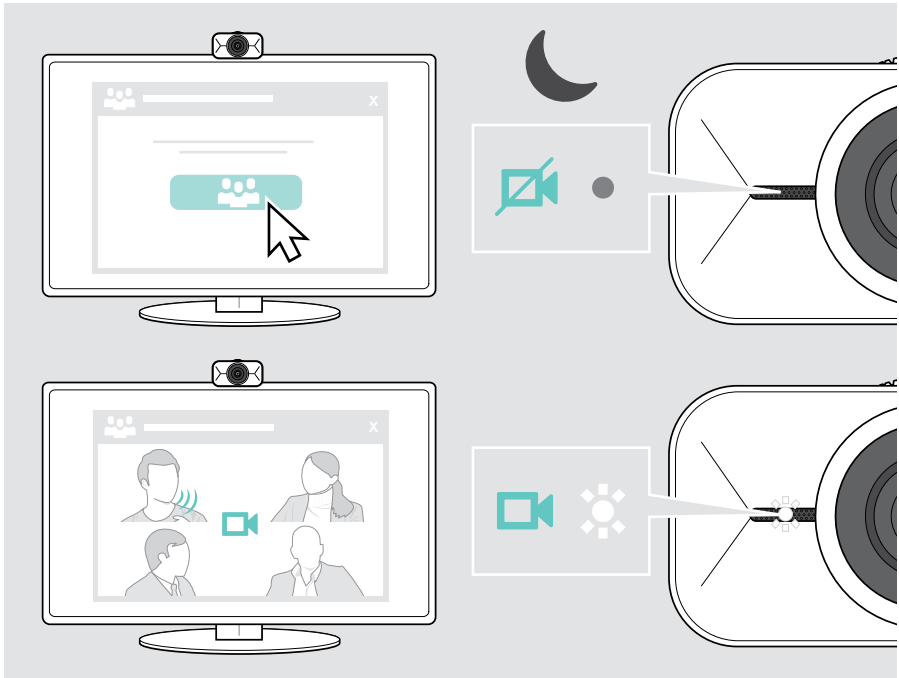
# Käyttö – perusteet

## Valmiustila ja herääminen

EXPAND Vision 1 käynnistyy automaattisesti heti, kun se yhdistetään tietokoneeseen. Jos verkkokamera ei ole käytössä, se siirtyy valmiustilaan energian säästämiseksi.

EXPAND Vision 1:n herättäminen:

- > Aloita verkkokameran käyttö, esim. viestintäratkaisusi avulla.  
LED palaa valkoisena niin kauan kuin puhelu on käynnissä.

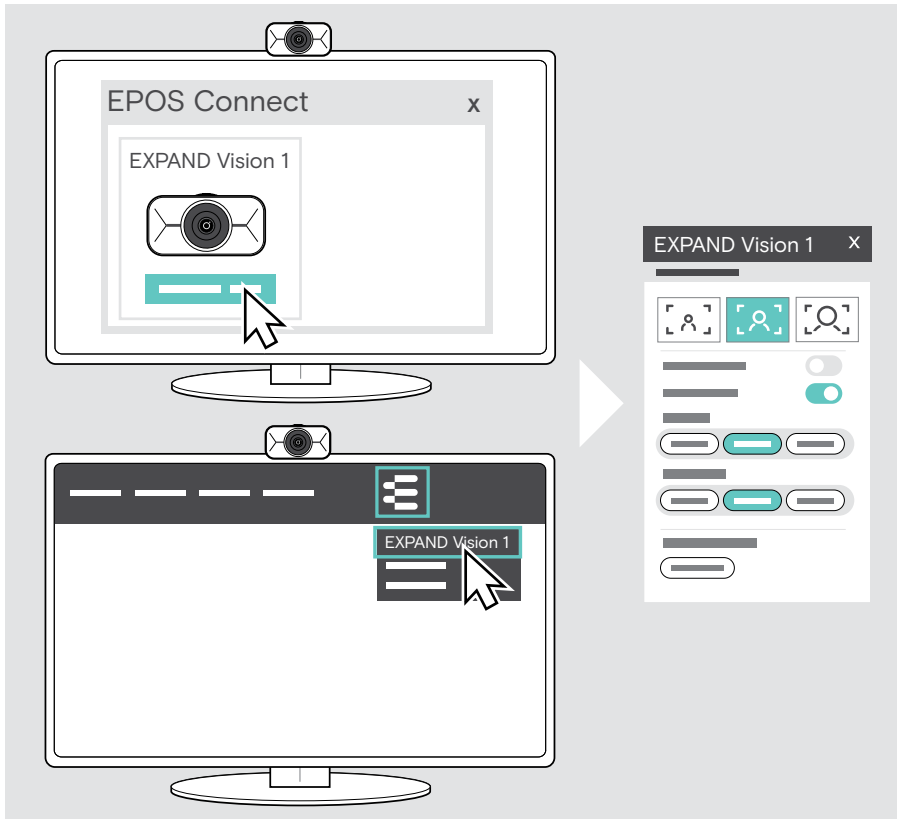


## Kelluvan valikon avaaminen

Kelluva valikko tulee näkyviin automaattisesti\*, jos yhdistät verkkokameran tietokoneeseen (EPOS Connect on asennettava).

Jos olet sulkenut kelluvan valikon:

- > Napsauta kelluvan valikon painiketta EPOS Connectissa tai
- > Napsauta tehtäväpalkin EPOS Connect -kuvaketta ja avaa se valitsemalla EXPAND Vision 1.



Kaikki kelluvan valikon asetuksiin tekemäsi muutokset tallennetaan automaattisesti.



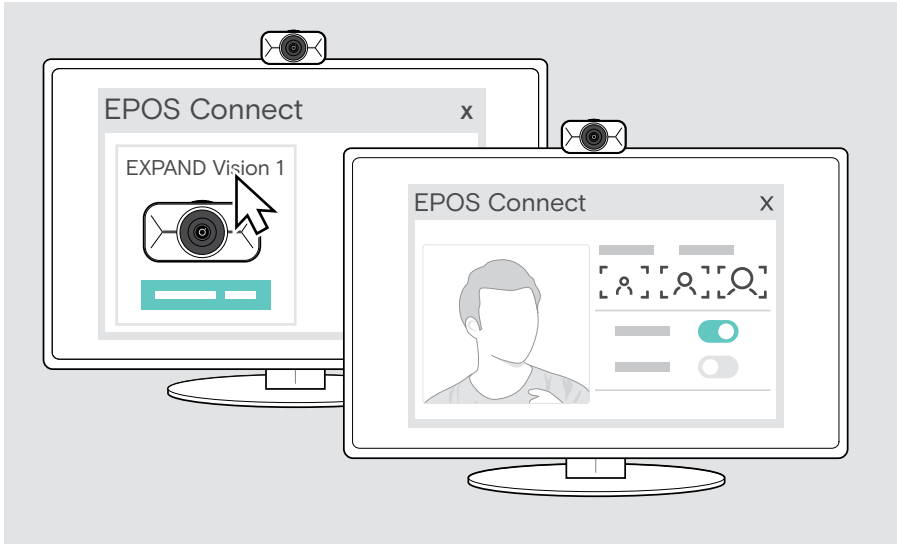
\*Kelluvan valikon automaattinen ponnahdusikkuna voidaan poistaa käytöstä EPOS Connectin kautta.

## EPOS Connectin avaaminen

---

EPOS Connect tarjoaa samat asetukset kuin kelluva valikko. Lisäksi voit esimerkiksi päivittää tuotteen laiteohjelmiston.

- > Avaa EPOS Connect ja napsauta EXPAND Vision 1.



Kaikki EPOS Connect -asetuksiin tekemäsi muutokset tallennetaan automaattisesti.

---

## Zoomaustason muuttaminen

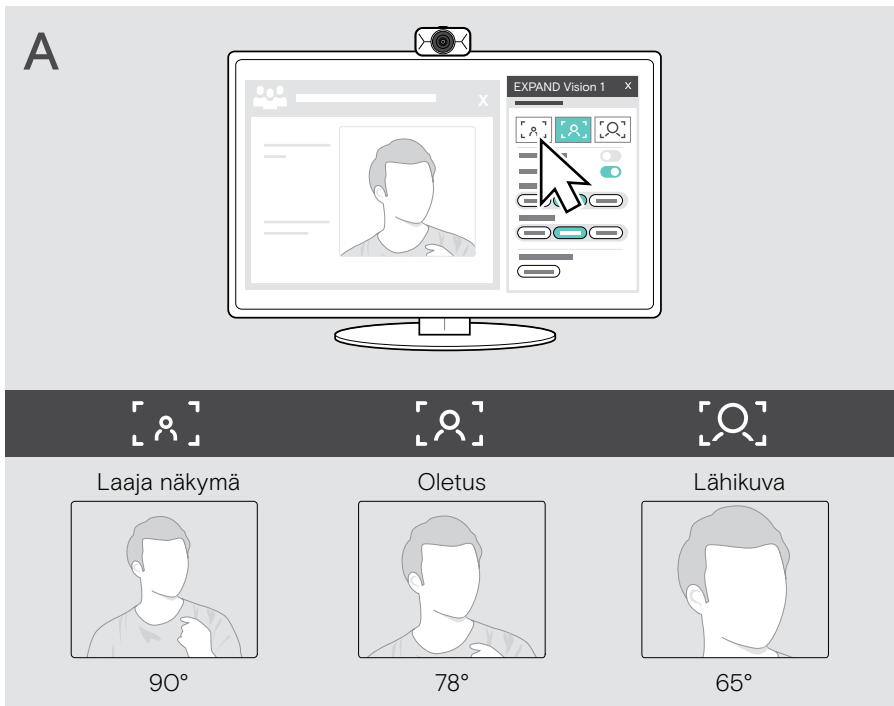
Verkkokameran zoomaustasoa voidaan muuttaa kelluvan valikon tai EPOS Connectin kautta. Jos käytät kelluvaa valikkoa: Avaa viestintäratkaisusi nähdäksesi kameran kuvan.

Voit muuttaa zoomaustasoa:

- A nopeasti käyttämällä yhtä kolmesta esiasetuksesta tai
- B pienin askelin Lisäasetukset-valikon kautta.

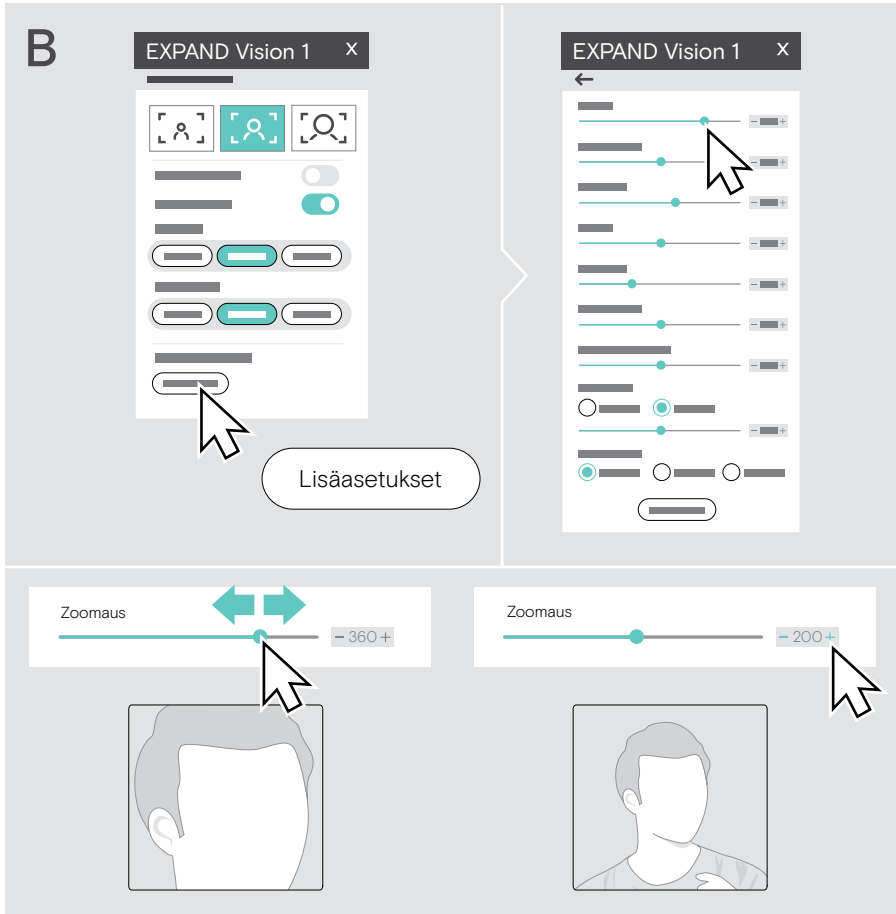
### A: Zoomaustason muuttaminen esiasetusten avulla

- > Napsauta yhtä zoomaustason kuvakkeista. Objektiivi säätö valittuun kulmaan.



## B: Säättäminen pienin askelin – Lisäasetukset-valikko

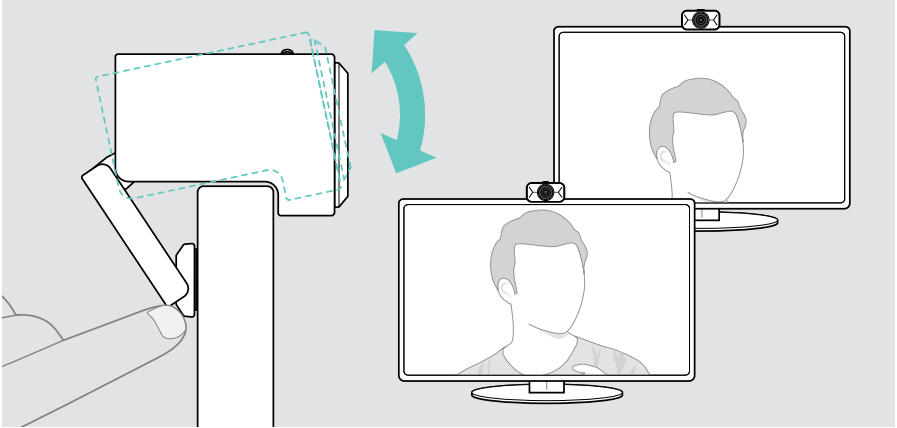
- > Siirry Lisäasetukset-välilehteen.
  - > Lähennä tai loitonna pienemmin askelin liukusäätimellä tai painikkeilla + ja -.
- Objektiivin säätö valittuun kulmaan.



## Verkkokameran kuvan säätö

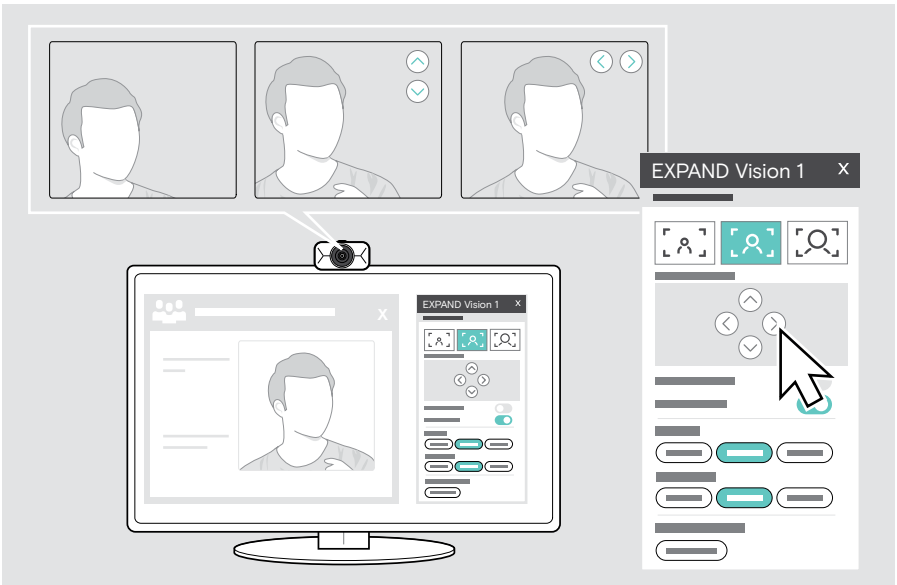
### Verkkokameran korkeuden säätö

- > Avaa viestintäratkaisusi tai EPOS Connect, jotta kameran kuva on käytettävissä.
- > Pidä kiinni kiinnikkeen jalasta ja siirrä verkkokameraa ylös tai alas.



### Verkkokameran panorointi ja kallistus

- > Säädä kameran kuvaa kellovan valikon tai EPOS Connectin kautta.

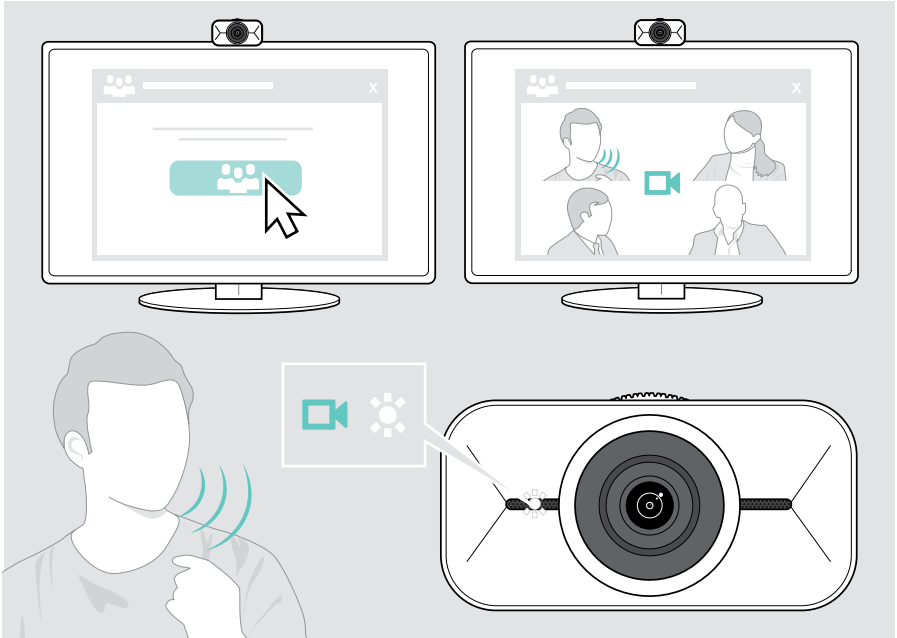




## Kokouksiin/puheluihin liittyminen

Voit liittyä kokouksiin ja puheluihin viestintäratkaisun avulla (esim. Zoom, Microsoft Teams, Google Meet).

- > Liity kokoukseen tai aloita puhelu viestintäratkaisun avulla.  
Verkkokamera ja mikrofonit aktivoituvat. LED palaa valkoisena.



# Hyvä tietää

## Verkkokameran kuvan hienosäätö

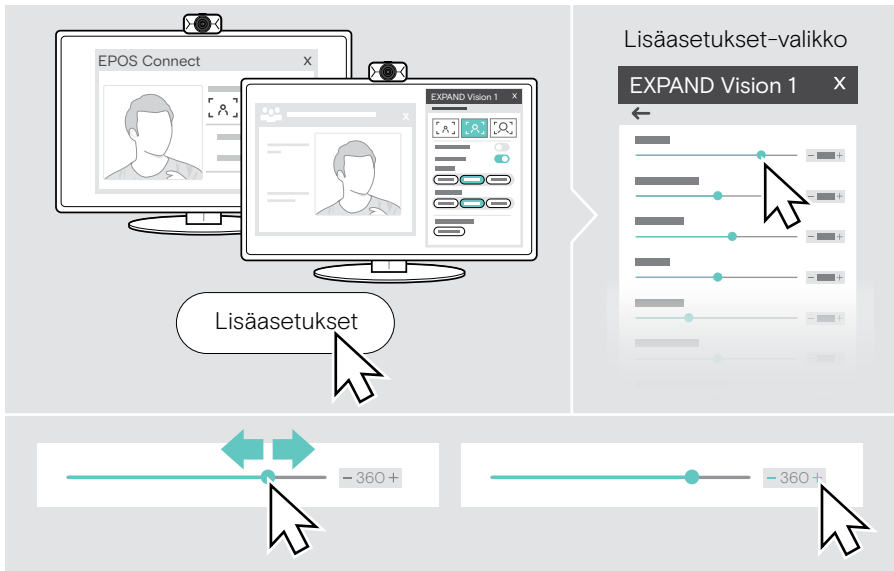
Voit säätää verkkokameran kuvaa kelluvan valikon tai EPOS Connectin kautta. Jos käytät kelluvaa valikkoa: Avaa viestintäratkaisusi nähdäksesi kameran kuvan.

> Säädä verkkokameran kuvaa perusasetusten esiasetusten avulla.

Voit muuttaa asetuksia vielä tarkemmin käyttämällä Lisäasetukset-valikkoa:

> Napsauta Lisäasetukset ja tee omat muutokset.

Jos jokin menee vikaan tai haluat palauttaa oletusasetukset, napsauta Lisäasetukset-valikon Palauta-painiketta.



### Perusasetukset

- Zoomaus (3 zoomaustason esiasetusta)
- Peilikuva
- Punaisuuden esto
- Valoisuus
- Lämpötila

### Lisäasetukset

- Zoomaus (pienin askelin)
- Kirkkaus
- Kontrasti
- Värisävy
- Värikylläisyys
- Terävyys
- Valotuksen korjaus
- Valkotasapaino
- Välikkymisen esto

## Mikrofonin mykistäminen / mykistyksen poistaminen

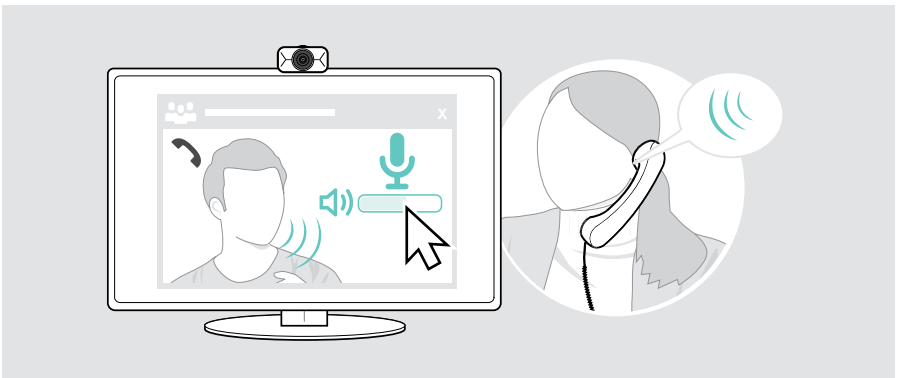
EXPAND Vision 1 sisältää kaksi taustamelua vaimentavaa mikrofonia, jotka varmistavat selkeän äänen poiminnan.

- > Mykistä verkkokameran mikrofonit tai poista mykistys viestintäratkaisulla.



## Mikrofonin äänenvoimakkuuden muuttaminen

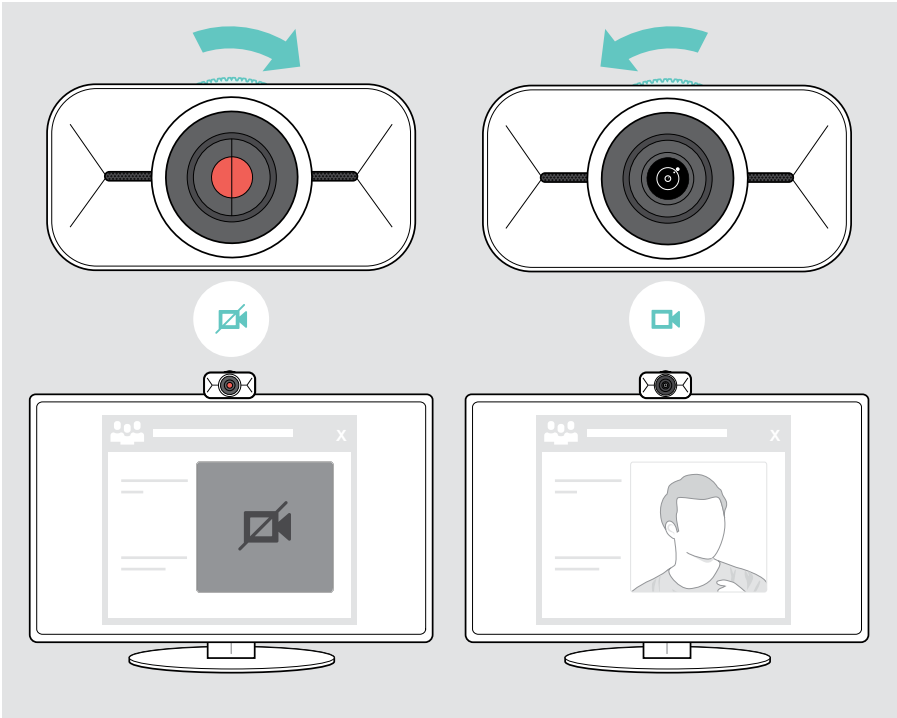
- > Aloita puhelu viestintäratkaisusi avulla henkilölle, joka auttaa sinua löytämään sopivan äänenvoimakkuusasetuksen EXPAND Vision 1 -mikrofoneillesi.
- > Muuta mikrofonin äänenvoimakkuutta viestintäratkaisussa ja/tai tietokoneen äänisovelluksessa.



## Yksityisyysuojan käyttäminen

Tietoturvan parantamiseksi EXPAND Vision 1 -kamerassa on kiertosäädin, jolla verkkokameran saa poistettua käytöstä yksityisyyden suojaamiseksi.

- > Käännä yksityisyysuojan kiertosäädintä:
  - myötapäivään objektiivin sulkemiseksi **tai**
  - vastapäivään objektiivin avaamiseksi.



# EXPAND Vision 1:n hoito

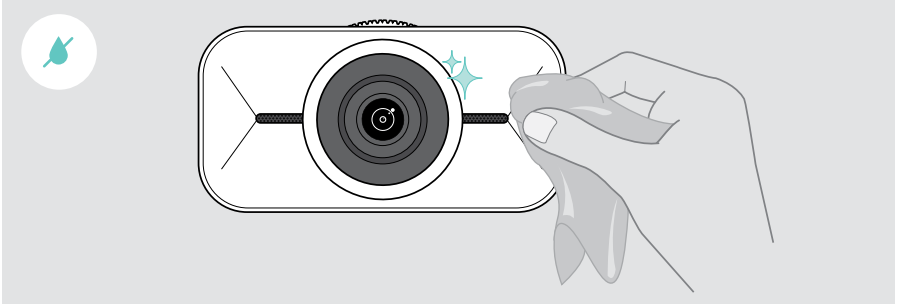
## Tuotteen puhdistaminen

### VAROITUS

Nesteet voivat vahingoittaa tuotteen elektroniikkaa!

Laitteen koteloinnin sisään pääsevät nesteet voivat aiheuttaa oikosulun ja vahingoittaa elektroniikkaa.

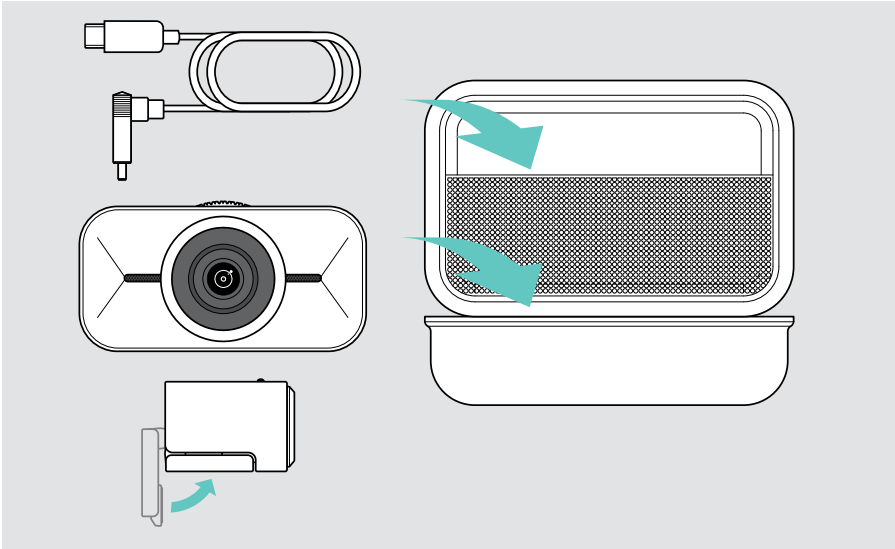
- > Pidä kaikki nesteet etäällä tuotteesta.
  - > Älä käytä mitään puhdistusaineita tai liuottimia.
- > Käytä vain kuivaa liinaa tuotteen puhdistamiseen.



## Tuotteen kuljetus ja varastointi

Säilytä tuotetta kantokotelossa, kun sitä on tarkoitus kuljettaa mukana tai kun sitä ei käytetä pitkään aikaan. Tämä auttaa naarmujen välttämiseksi ja pitää tuotteen hyvässä kunnossa.

- > Irrota USB-C-kaapeli ja kääri se kokoon.
- > Irrota verkkokamera ja käännä kiinnityspidike ylös.
- > Laita ne kantokoteloon.

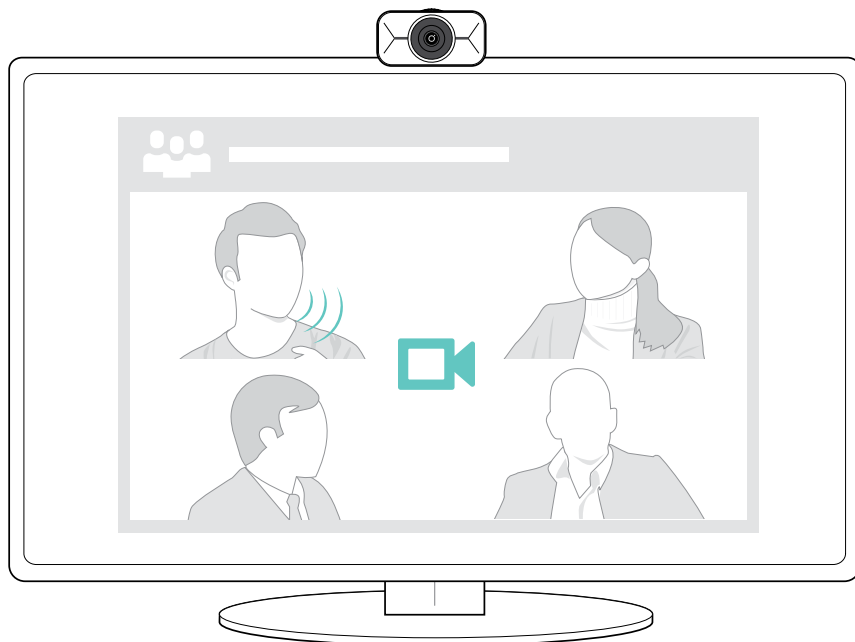


# Ongelmien ratkaisu

Ongelma	Mahdollinen syy	Ratkaisu	Sivu
Verkkokameran kuva ei näy oikein	Verkkokameran sijainti ei ole optimaalinen	> Kohdistusta verkkokameran korkeus.	15
		> Vaihda omaa paikkaasi niin, että olet verkkokameran edessä.	–
		> Muuta verkkokameran paikkaa näytön/monitorin päällä tai vaihda jalustan asentoa.	5
		> Muuta zoomaustasoa.	13
Ei kuvaa tai ääntä	Liitintä ei ole asetettu oikein	> Tarkista kaapeliliitintä.	7
	Mikrofonit mykistetty	> Poista mikrofonien mykistys viestintäratkaisun avulla.	–
	Kaiuttimet mykistetty	> Poista liitetyn laitteen (esim. kannettavan tietokoneen) kaiuttimien mykistys.	–
	Yksityisyysuoja käytössä (objektiivinen suljettu)	> Avaa yksityisyysuoja.	19
	Verkkokameraa ei ole valittu äänilaitteeksi (Microsoft Windows)	> Napsauta Ääni-kuvaketta hiiren kakkospainikkeella. > Valitse verkkokamera käytettäväksi mikrofoniksi.	–
Heikko kuvan tai äänen laatu	Huono internetyhteys	> Tarkista internetyhteytesi toimivuus.	–
	Kameran linssin muovisuojusta ei ole poistettu	> Poista muovisuojus.	–
Kelluva valikko ei ole käytettävissä	EPOS Connectia ei ole asennettu yhdistettyyn laitteeseen	> Asenna EPOS Connect.	8
	Tietokone on sammutettu / kelluva valikko on suljettu	> Avaa se EPOS Connectin kelluvalla valikkopainikkeella tai tehtäväpalkin EPOS Connect -kuvakkeella.	11
		> Irrota verkkokameran USB-C-liitin ja kytke se takaisin. Kelluva valikko avautuu automaattisesti.	11
Kuva tumma/vaalea	Asetukset on säädetty väärin	> Muuta asetuksia kelluvassa valikossa tai EPOS Connect -sovelluksessa.	17
		> Napsauta Palauta lisäasetusvalikossa (Kelluva valikko / EPOS Connect).	17

Jos ilmenee ongelma, jota ei ole lueteltu tässä tai jos ongelmaa ei voi ratkaista ehdotetuilla ratkaisuilla, ota yhteyttä paikalliseen EPOS-kumppaniin saadaksesi apua. Etsi maasi EPOS-kumppani osoitteesta [eposaudio.com](http://eposaudio.com).

# EPOS



**DSEA A/S**

Kongebakken 9, DK-2765 Smørum, Denmark

[eposaudio.com](http://eposaudio.com)

Publ. 08/23, A02